

FOR RENT

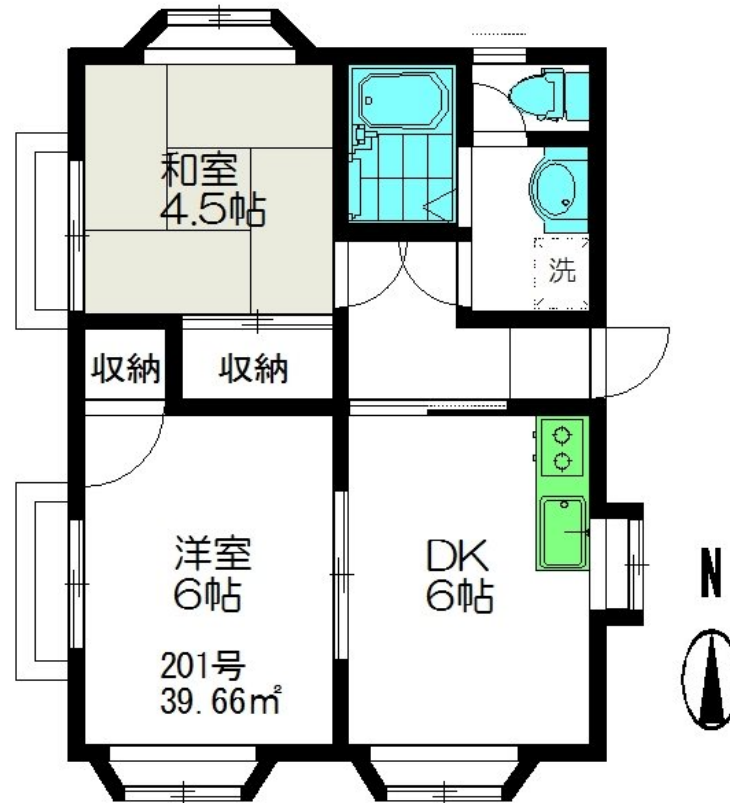
賃料	管理費等
92,000円	3,000円

駅まで平坦 閑静な住宅街 平坦地 緑豊かな住宅地 内装リフォーム後渡 2F以上 振り分け 角住戸 南西角住戸 2面採光 出窓 陽当たり良好 通風良好

【外観】



【間取り図】



図面と現況が異なる場合は現況が優先となります。

間取りの「S」はサービスルーム(納戸)です。

間取り	2DK		
敷金	1ヶ月	礼金	1ヶ月
敷引/償却金	-	保証金	-
物件種別	アパート(居住用)		
建物名・部屋番号	グレン南雪谷 201号室		
物件所在地	東京都大田区南雪谷 4丁目 24-11		
交通	東急池上線 御嶽山駅 徒歩4分 東急池上線 雪が谷大塚駅 徒歩7分		
間取詳細	和室(4.5畳) 洋室(6畳) DK(6畳)		
構造・規模	木造 2階建 2階		
専有面積	39.66㎡	向き	南
築年月	1987年11月	契約期間	定期借家契約 4年
損害保険	有	入居時期	2019年2月下旬予定
駐車場	空無 駐輪場		
設備	システムキッチン ガスコンロ設置済 2口コンロ グリル キッチンに窓 パス・トイレ別 ユニットバス		
その他費用	[備考] 解約時室内清掃費借主負担(目安㎡/1,000~1,500円) 再契約要相談(再契約料、新賃料の1ヶ月分)		
入居諸条件	ペット不可 楽器等の使用不可 二人可 高齢者相談		
保証会社	必須 エゴスカード/初回保証料:月額総賃料の40% 月次保証料:月額総賃料の1% 要連帯保証人		
備考			

情報更新日2019年2月6日

No.0000001100



東京都知事(13)第22427号
(公社)東京都宅地建物取引業協会

株式会社ホワイトホームズ

東京都大田区東嶺町2-8番1-1号

TEL:03-6410-6801

FAX:03-6410-6803

E-mail: info@white-homes.com

URL: https://www.white-homes.com



携帯サイトから物件詳細を閲覧できます!

取引態様	手数料負担の割合	貸主	0%	借主	100%
仲介元付(専任)	手数料配分の割合	元付	0%	客付	100%