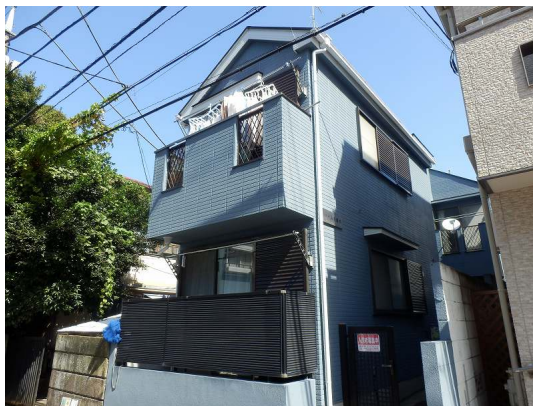


# FOR RENT

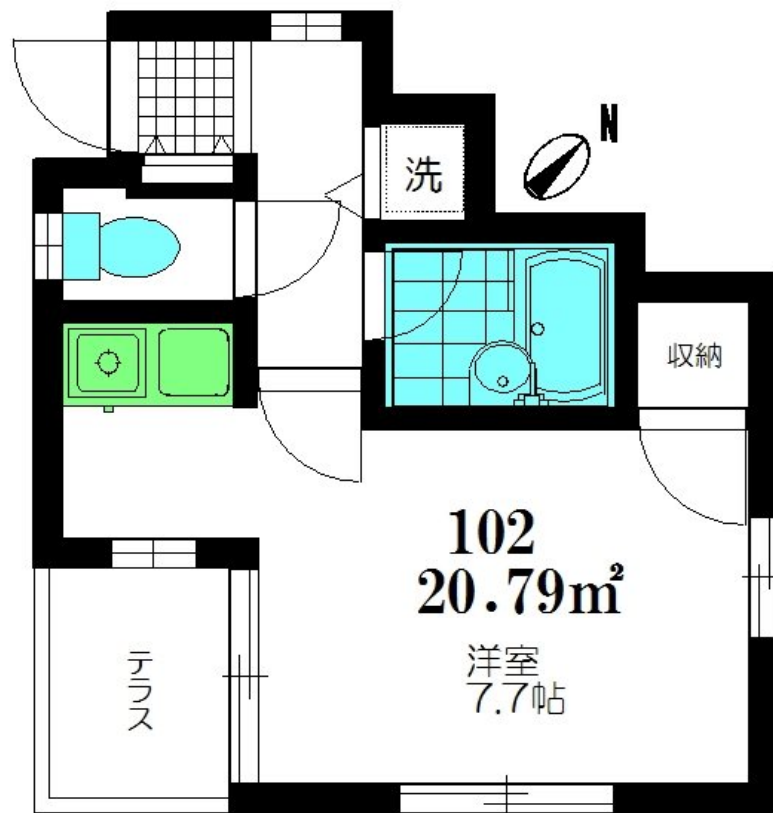
賃料	管理費等
60,000円	0円

駅まで平坦 閑静な住宅街 平坦地 緑豊かな住宅地 南面バルコニー 四方角部屋 角住戸 東南角住戸 3面採光 陽当たり良好 通風良好

### 【外観】



### 【間取り図】



図面と現況が異なる場合は現況が優先となります。

間取りの「S」はサービスルーム(納戸)です。

間取り	1R		
敷金	1ヶ月	礼金	1ヶ月
敷引/償却金	-	保証金	-
物件種別	アパート(居住用)		
建物名・部屋番号	ハイム多摩川 102号室		
物件所在地	東京都大田区鵜の木3丁目29-12		
交通	東急多摩川線 鵜の木駅 徒歩7分 東急多摩川線 沼部駅 徒歩10分		
間取詳細	洋室(7.7畳)		
構造・規模	木造 2階建 1階		
専有面積	20.79㎡	向き	南東
築年月	1993年3月20日	契約期間	2年
損害保険	有	入居時期	2019年3月下旬予定
駐車場	無 駐輪場		
設備	システムキッチン ガスコンロ設置済 キッチンに窓 バス・トイレ別 ユニットバス有 シャワー		
その他費用	[備考] 解約時室内清掃費借主負担(目安㎡/1,000~1,500円)		
入居諸条件	ペット不可 事務所不可 楽器等の使用不可 法人可		
保証会社	必須 エゴスカード/初回保証料:月額総賃料の40% 月次保証料:月額総賃料の1% 要連帯保証人		
備考			

情報更新日2019年2月6日

No.1260



東京都知事(13)第22427号  
(公社)東京都宅地建物取引業協会

## 株式会社ホワイトホームズ

東京都大田区東嶺町2-8番1-1号

TEL:03-6410-6801

FAX:03-6410-6803

E-mail: info@white-homes.com

URL: https://www.white-homes.com



携帯サイトから物件詳細を閲覧できます!

取引態様	手数料負担の割合	貸主	0%	借主	100%
仲介元付(一般)	手数料配分の割合	元付	0%	客付	100%